

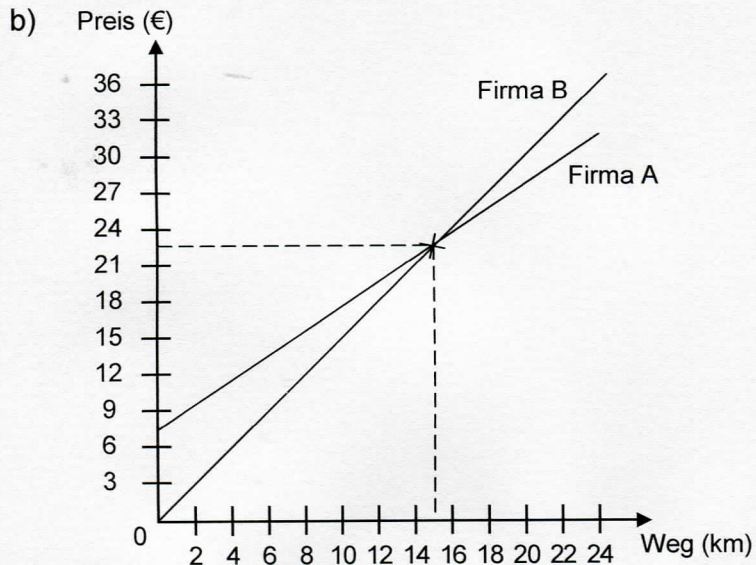
4. a) Lieferkosten bei Firma A in €:

$$7,50 + 24 \cdot 1 = 31,50$$

- Lieferkosten bei Firma B in €:

$$24 \cdot 1,50 = 36$$

☐ Firma A ist preisgünstiger.



- c) Abgelesene Entfernung in km:
15

Punkte

1

2

1

4